

189G/T ・ 1,200PS
Work / Survey vessel

OOC

第八海工丸



要目

建造年月	1997年3月	長さ	40.50m	- 全長
船級	JG		32.93m	- 垂線間長
船舶番号	第135050号	幅	7.60m	
信号符字	JIVH	深さ	3.20m	
用途	作業船兼調査船	喫水	2.90m	
航行区域	近海区域 A3 (ナブテックス水域に限る。)	トン数	189t	- 総トン数
		定員	37名	(乗組員15名、その他22名)

機関・推進機

主機関	1,200PS × 900rpm ダイハツ 6DLM-22FSL ×1	速力	13.48kts - 試運転最高速力 11.5kts - 巡航速力
推進器	4翼可変ピッチスキュードプロペラ ×1	バウスラスター	可変ピッチ式 13.72kN (1.4t) ×1
発電機	主発電機 180kVA ×2	スターンスラスター	可変ピッチ式 13.72kN (1.4t) ×1

航海・無線・通信機器

ジョイスティックコントロール	GMDSS (A1、A2水域)
オートパイロット GPS DGPS	VHF無線装置 双方向無線
マグネットコンパス ジャイロコンパス 船舶電話	EPIRB SART ナブテックス レーダー
魚群探知機 (FURUNO FCV-780)	船舶電話/ファックス 090-3023-3553/03-6888-5432
潮流観測装置 (FURUNO CI-20-H)	E-mail kaiko8@oocLtd.jp

甲板機器

クレーン ×1	使用荷重 8.0kN (0.8t) 作業半径 最大10.67m	係留用資機材	ストックレス型パウアンカー 370kg ×2 ストック型アンカー 115kg ×1 チェーン φ22mm×150m ×2 ウインドラス - 19.6kN (2t)
キャプスタン ×1	14.7kN (1.5t) - 13m/min		
ウインチ ×1	29.4kN (3t) - 100m/min.		
タガーウインチ ×2	29.4kN (3t) - 30m/min		
電動ウインチ ×2	4.4kN (0.45t) - 30m/min		

タンク容量・甲板面積

燃料タンク	91.66m ³	後部甲板面積	91.5m ² (12.2m×7.5m)
清水タンク	20.80m ³		

その他

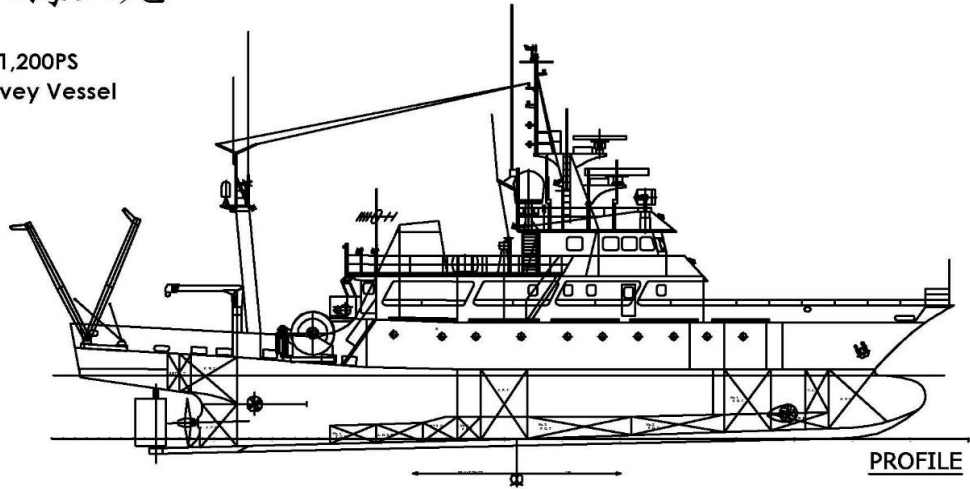
観測室	2室 (1.2m×2.8m / 1.9m×1.7m)
-----	----------------------------



KAIKO MARU No.8

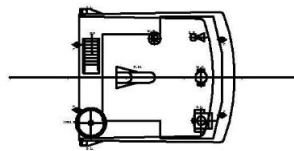
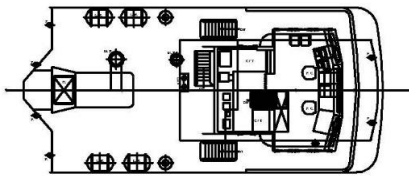
/ 第八海工丸

189G/T - 1,200PS
Work / Survey Vessel

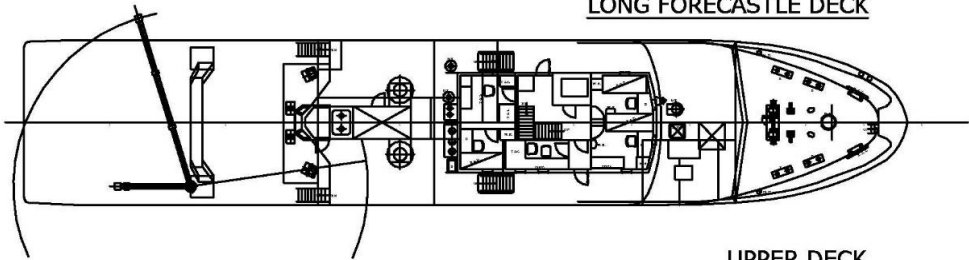


NAVIGATION BRIDGE DECK

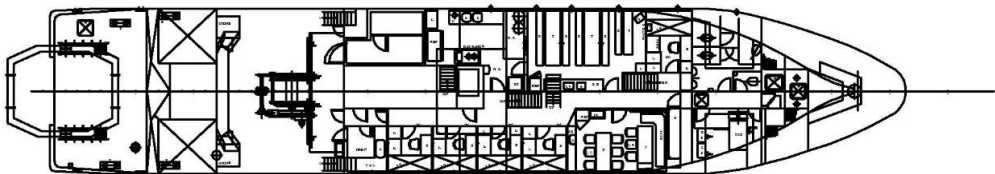
COMPASS DECK



LONG FORECASTLE DECK



UPPER DECK



TWEEN DECK

