

1,292G/T・5,000PS
Offshore multi-purpose
work vessel

かいゆう



OOC

要目

建造年月	2005年3月	長さ	62.4m	- 全長
船級	NK (NS MNS) Ice Class ID		54.4m	- 垂線間長
船舶番号	第140136号	幅	14.0m	
IMO No.	9344576	深さ	6.00m	
信号符字	7JAQ	喫水	5.00m	
用途	引き船兼作業船	トン数	1,292t	- 総トン数
航行区域	近海区域 A3 国際航海		1,682t	- 国際トン数
		定員	40名	(乗組員15名、旅客12名、その他13名)

機関・推進機

主機関	5,000PS ニイガタ 6MG28HX 1,838kW(2,500PS) ×2	曳航力	604kN (61.6t)	- 瞬間最大
推進器	コルトノズル付き可変ピッチプロペラ ×2		595kN (60.7t)	- 連続最大
発電機	軸発電機 1,600kVA ×2 主発電機 350kVA ×2	速力	13.5kts	- 試運転最高速力
			11kts	- 巡航速力
		パウ斯拉スター	可変ピッチ式 79.4kN(8.1t) ×2	
		スターンラスター	可変ピッチ式 79.4kN(8.1t) ×1	

航海・無線・通信機器

DPS (DP2) オートパイロット	GMDSS (A1、A2、A3)
DGPS 船速距離計 マグネットコンパス	VHF無線装置×2 双方向無線×3 MF/HF無線装置(DSC、NBDP)
ジャイロコンパス インマルサットF 船舶電話 気象ファックス	インマルサットC EPIRB SART×2 ナブテックス
音響測深機 (JRC JFE-582、KONGSBERG EM302)	AIS レーダー×2
潮流計 (JRC JLN-652)	船舶電話/ファックス 090-3023-7661/03-6888-1343
	インマルサット電話 001-010-870-77327-2096
	/ファックス 001-010-870-78327-4997
	E-mail kaiyu@oocitd.jp

甲板機器

アンカーハンドリング・トーイングウインチ	スターンローラー	3.05m×1.5m dia SWL 980kN (100t)
980kN (100t) - 6m/min	デッキクレーン	29.4kN (3t)
490kN (50t) - 12m/min		旋回半径 - 1.8m~14m
117.6kN (12t) - 30m/min		最大揚程 - 30m
1,960kN (200t) - ブレーキ	係留用資機材	AC-14アンカー 1,740kg ×2
タガーウインチ ×2		スタッドリンクチェーン φ38mm×220m ×2
98kN (10t) - 11m/min		ウインドラス
49kN (5t) - 22m/min		チェーンホイール - 98kN(10t)
147kN (15t) - ブレーキ		アンカードラム - 98kN(10t)
キャブスタン ×2		ワーピングドラム - 98kN(10t)
98kN (10t) - 11m/min		
49kN (5t) - 22m/min		

タンク容量・甲板面積

燃料タンク	960m ³	バラストタンク	180m ³
清水タンク	410m ³	ブライントタンク	52m ³
バルクタンク	140m ³ (35m ² ×4)	甲板載荷面積	310.5m ² (27m×11.5m)
ドリルウォータータンク	340m ³	甲板載荷重量	312t

その他

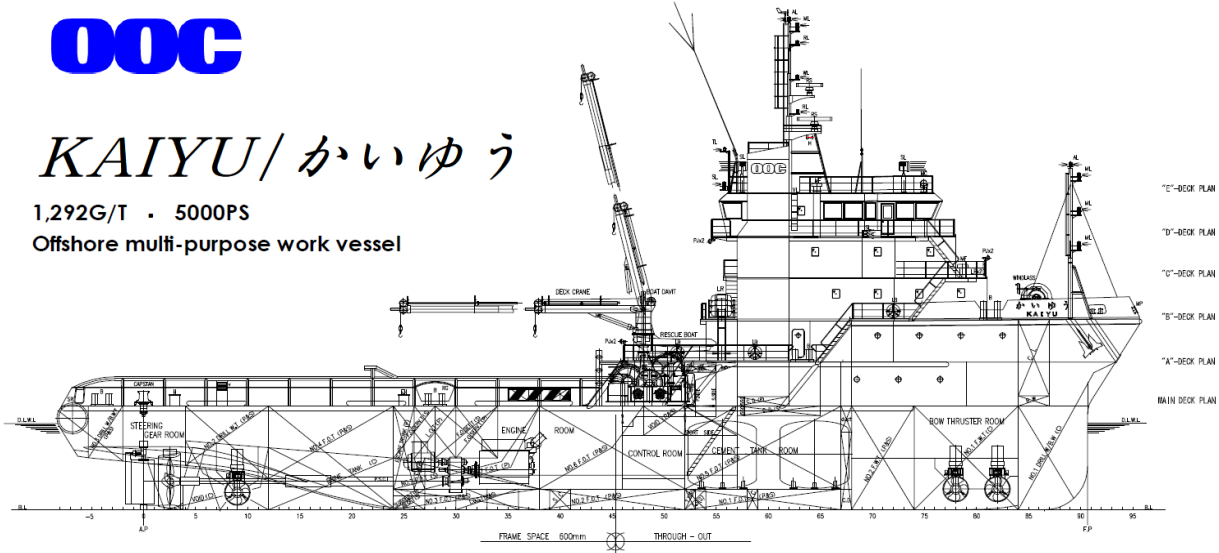
シャークジョー S.W.L. 300t Max. 4-1/2"チェーン

OOC

KAIYU/かいゆう

1,292G/T · 5000PS

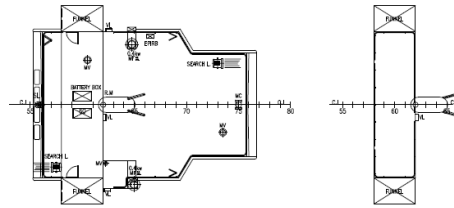
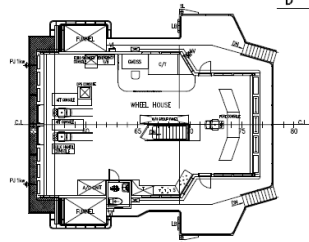
Offshore multi-purpose work vessel



"D"-DECK PLAN

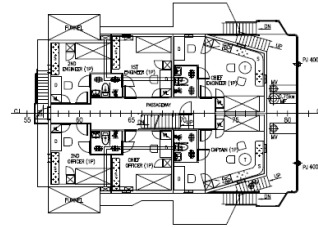
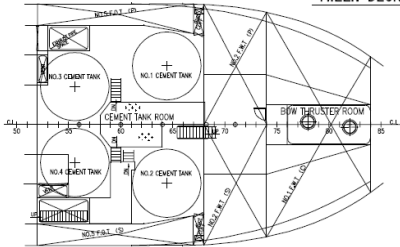
"E"-DECK PLAN

MONITOR STAGE PLAN



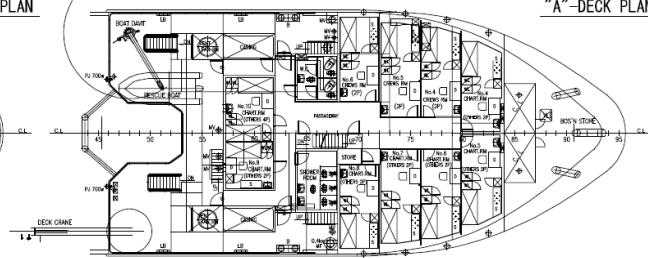
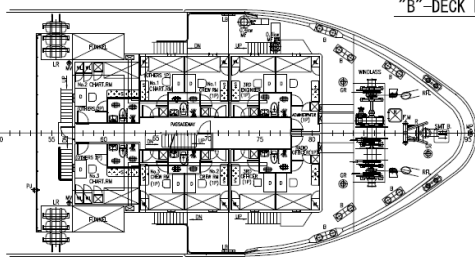
TWEEN DECK PLAN

"C"-DECK PLAN

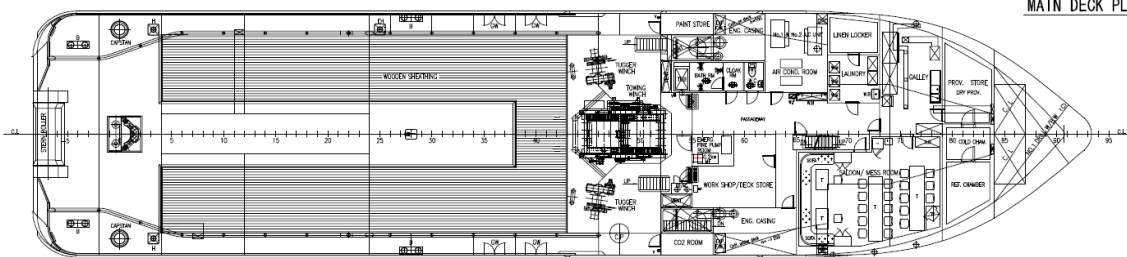


"B"-DECK PLAN

"A"-DECK PLAN



MAIN DECK PLAN



TANK TOP PLAN

